



**PARKOVI U REPUBLICI  
HRVATSKOJ**

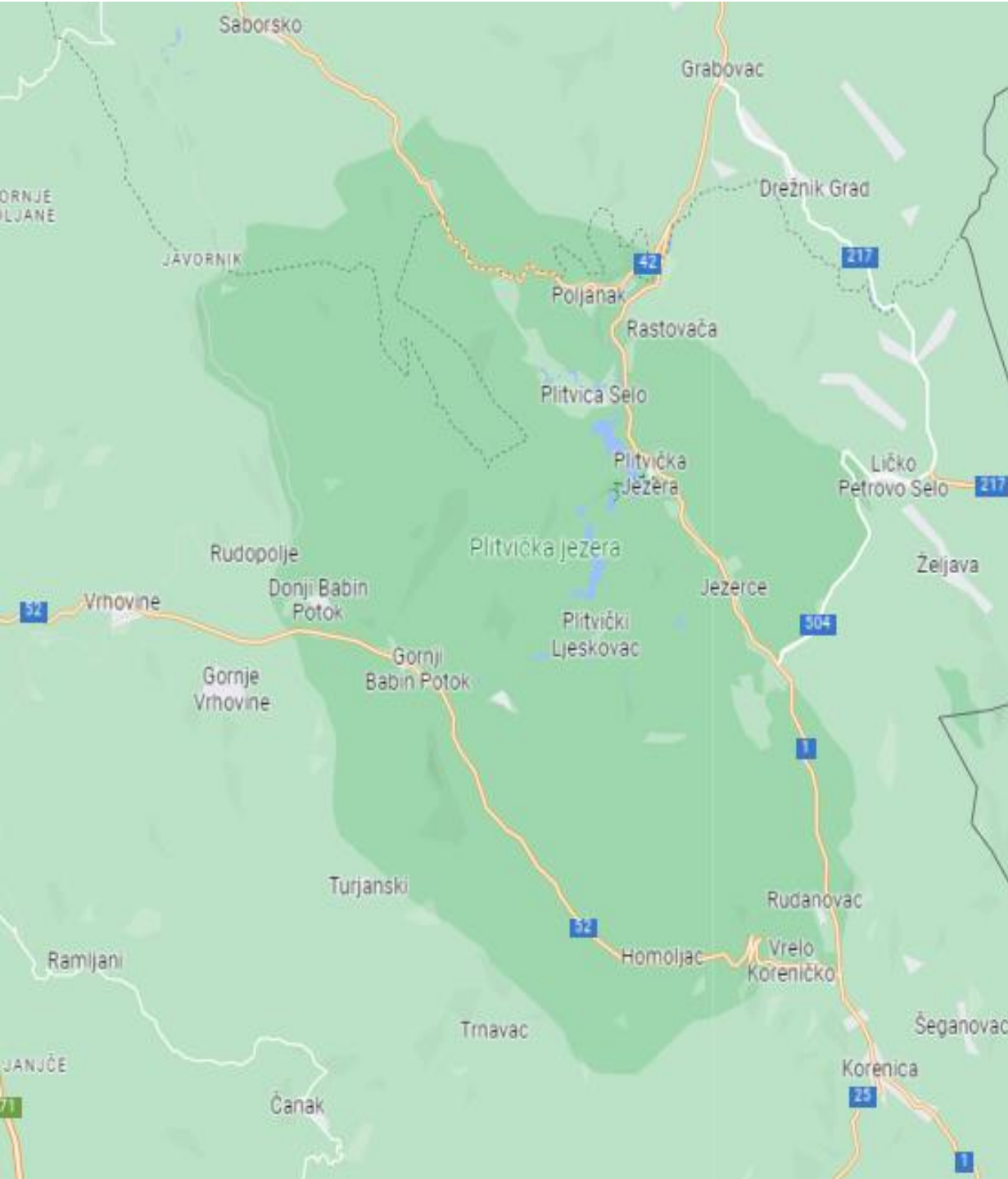
# Plitvička jezera





## NACIONALNI PARK: PLITVIČKA JEZERA

- Najstariji nacionalni park
- Najpoznatiji i najposjećeniji nacionalni park
- 8.4.1949. proglašen je nacionalnim parkom
- Nalazi se 16 jezera, šumovit planinski kraj, biljne i životinjske vrste.



# Područje NP Plitvička jezera

- Istočni dio Like
- Između Male Kapele i Ličke Plješivice
- Niska nadmorska visina
- Ličko-senjska županija



# UNESCO popis svjetske baštine

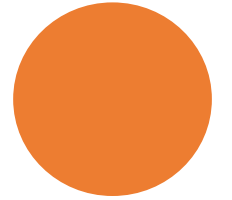
- Iznimne prirodne ljepote slapova i prirode, planinski zrak, jesenski kontrasti, šumske staze, maleni mostovi

---

- 26. Listopada 1979. godine NP Plitvička jezera dobila su priznanje upisom na UNESCO popis

Zašto sam odabrala nacionalni park Plitvička jezera?

- Nacionalni park Plitvička jezera odabrala sam zbog iznimne ljepote mostića, šetnica, staza, prirode, krajolika, biljnog i životinjskog svijeta...
- Prije 44 godine stavljen je na UNESCO-ov popis baštine.





## Kulturno- povijesne znamenitosti

- **Špilja Golubnjača**
- **Veliko predvorje**
- Ima dvije dvorane i ukrašena bogatstvom špiljskih ukrasa
- Špilja je zatvorena za posjećivanje



## Kulturno- povijesne znamenitosti

- **Špilja Šupljara**
- Nastala urušavanjem dna ponikve
- Tri dvorane spojene hodnikom
- Jedina je otvorena špilja za posjećivanje



# Kulturno-povijesne znamenitosti

---

- **Crna pećina (Vile jezerkinje)**
- Sastoji se od gornje i donje dvorane
- Ukupno je duga 105 metara
- Pećina vile jezerkinje



# Biljni svijet u nacionalnom parku Plitvička jezera

---

- Prema dosadašnjim istraživanjima zabilježeno je oko 1400 biljnih vrsta u ovom nacionalnom parku, što je ukupno 30% biljnog svijeta Hrvatske.



# Biljne vrste u Plitvičkim jezerima



Livadni procjepak



Zlatna jezinčica



Gospina papučica

## Endemi

---

Broj endema u ovom nacionalnom parku je jako nizak, samo 1.7%

---

Zastupljen je brojnim zanimljivim endemima, a jedan od njih je i livadni procjepak.

# Endemi u Plitvičkim jezerima



Krški kukurijek



Hrvatski karanfil



Šupaljka

# Što možemo vidjeti: Gornja jezera

---

- Prošćansko jezero, Ciginovac, Okrugljak, Batinovac, Veliko jezero, Malo jezero, Vir, Galovac, Milino jezero, Gradinsko jezero, Veliki Burget i Kozjak
- Odvojena su sedrenim barijerama





# Donja jezera

Milanovac, Gavanovac,  
Kaludžerovac i Novakovića Brod

# Slapovi u NP Plitvička jezera

- Velika turistička atrakcija
- NP Plitvička jezera poznat je u svijetu upravo zbog ljepote slapova u ovom nacionalnom parku.





# Životinjski svijet u nacionalnom parku Plitvička jezera

---

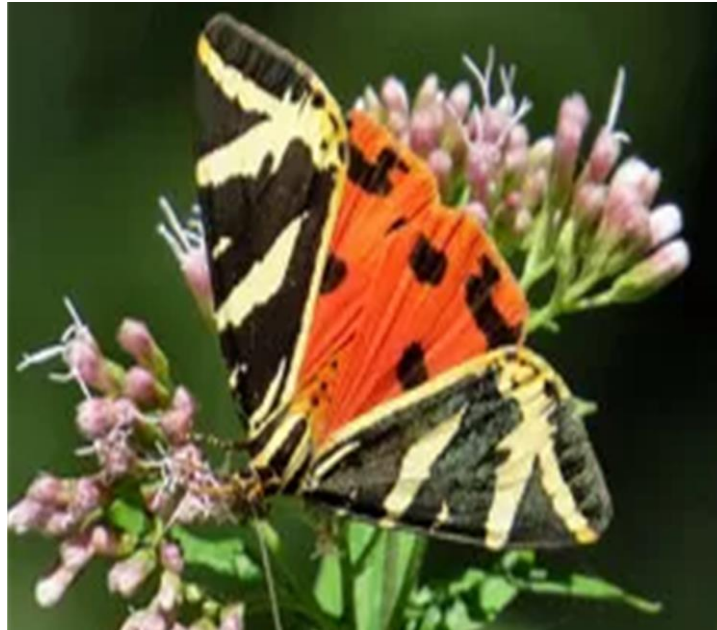
- Životinjski svijet je dosta raznolik i bogat zahvaljujući očuvanosti i raznolikosti staništa u kojem žive.
- Imamo 259 vrsta kralježnjaka koji još uvijek nisu u potpunosti istraženi
- 321 vrsta leptira (porodica kukaca)



# Životinjski svijet u NP Plitvička jezera



Močvarni plavac



Danja medonjica



Crni daždevnjak

# Trošak posjeta

UDALJENOST	375 km- Đakovo – NP Plitvička jezera	375 km- NP Plitvička jezera – Đakovo	750 km
CESTARINA	Naplatna postaja Đakovo – Naplatna postaja Karlovac- 16.70€	Naplatna postaja Karlovac – Naplatna postaja Đakovo- 16.70€	33.40€
CIJENA GORIVA	Đakovo – Plitvička jezera- 24.5l – 39€	Plitvička jezera – Đakovo- 24.5l – 39€	78€
CIJENA ULAZNICE	DIJETE: 6.50€	RODITELJ: 23.50€ RODITELJ: 23.50€	53.50€
PARKING	1€/h	4 sata	4€
			<b>168.90€</b>


An aerial photograph of the Biokovo mountain range in Croatia. The foreground shows dark, forested mountain ridges. In the middle ground, a valley opens up towards a coastal town and a large bay. The background features a vast, hazy expanse of the sea and distant landmasses under a clear sky. The word "Biokovo" is overlaid in the center of the image.

# Biokovo



## PARK PRIRODE: BIOKOVO

- Nalazi se u Splitsko-dalmatinskoj županiji, kod grada Makarske.
- Godine 1981. je proglašen parkom prirode
- Najviši vrh je Sveti Jure
- Planinu godišnje posjeti oko 50000 tisuća turista.



# Zašto sam odabrala park prirode Biokovo?

- Park prirode Biokovo odabrala sam zbog prekrasne prirode i okoliša, Botaničkog vrta Kotišina...
- Ističe se krškim reljefom, špiljom, jamom, škrapa i kamenica koje se unutra nalaze.



# Kulturno- povijesni spomenik

- **Crkva sv. Jure**
- Nalazi se na najvišem biokovskom brdu
- Prvi puta se spominje 1640. godine

# Kulturno-povijesni spomenik

- **Crkva sv. Ilije**
- Nastala je u XIX. Stoljeću
- Novovjekovna crkva
- Nalazi se na predjelu Staza.





# Biljni svijet u parku prirode Biokovo

- Izuzetno je zanimljiv i bogat, a nalaze se i najstariji mediteranski florni elementi.
- Nalazi se preko 1500 vrsta biljaka.



# Biljni svijet na Biokovu



Lilium martagon



Salvia



Moltkia petraea

# Životinjski svijet na Biokovu

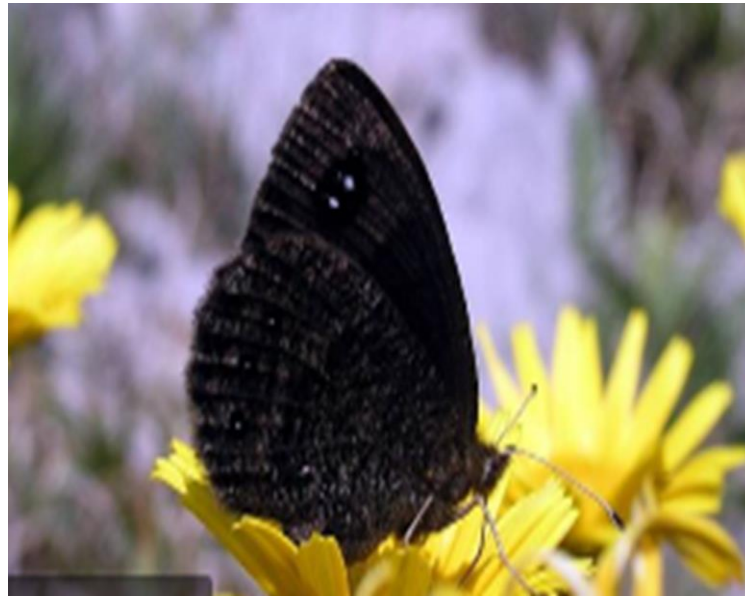
- Od životinjskog svijeta krije se velik broj endema i starih vrsta.
- Osebujan i raznolik životinjski svijet makar još nije dovoljno istražen.



# Životinjski svijet na Biokovu



*Osmoderma eremita*



*Erebia melas*



*Canis lupus*



## Što možemo vidjeti: Nebeska šetnica

- Vidikovac u obliku potkove
- Proteže se izvan litica sa staklenom plohom za hodanje

# Botanički vrt

---

- Nalazi se u Kotišini te je neizostavan dio parka prirode Biokovo.
- Utemeljen je 1984. godine.



## Kanjon Proslap

- Za vrijeme velikih kiša tu se stvara istoimeni slap.
- Na svim navedenim staništima možemo vidjeti oko 250 različitih biljaka.



# Trošak posjeta

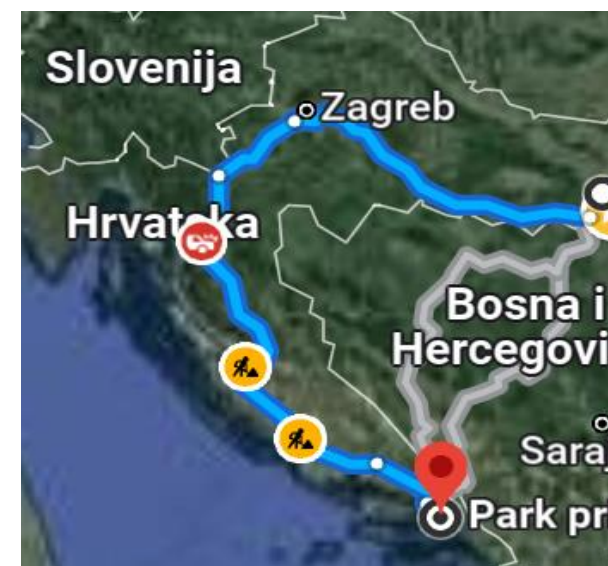
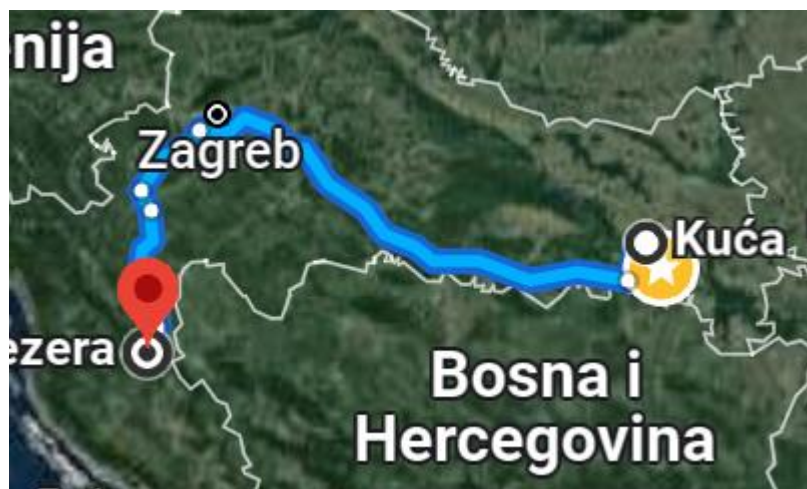
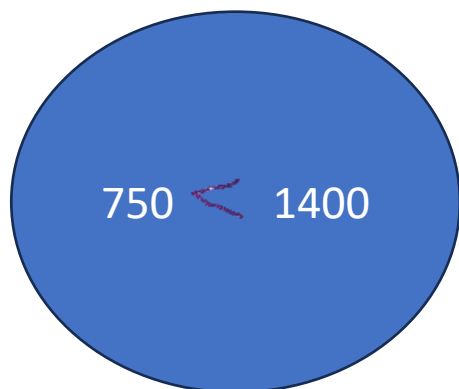
UDALJENOST	Đakovo – Park prirode Biokovo- 700km – 6h i 20 min.	Park prirode Biokovo – Đakovo- 700km – 6h i 20 min.	1400km
CESTARINA	Đakovo – Zagvozd- 41.20€	Zagvozd – Đakovo- 41.20€	82.40€
CIJENA GORIVA	Đakovo – Park prirode Biokovo- 45.5l – 72€	Park prirode Biokovo – Đakovo- 45.5l – 72€	144€
CIJENA ULAZNICE	OSOBA: 4€	3 osobe	12€
			238.40€



# Koji je park bliži?

Bliži je nacionalni park Plitvička jezera.

PARK PRIRODE	NACIONALNI PARK PLITVIČKA JEZERA	PARK PRIRODE BOKOVO
UDALJENOST	750 km	1400 km



# Do kojeg je parka putovanje jeftinije?

	PARK PRIRODE	NACIONALNI PARK
CESTARINA	82.40€	33.40€
GORIVO	144€	78€
ULAZNICE	12€	53.50€
PARKING	0€	4€
<b>TROŠAK</b>	<b>238.40€</b>	<b>168.90€</b>

- ✓ Putovanje do nacionalnog parka Plitvička jezera je jeftinije, nego u park prirode Biokovo.
- ✓ Ukupni trošak putovanja u park prirode Biokovo je skuplje, nego u nacionalni park.

238.40 > 168.90

Hvala na pažnji!



Hvala na pažnji!

NAPRAVILA: MANUELA ČEŠNIK, 6.A